

**Soe elumaja**  
**Maja pindala 123,5 m<sup>2</sup> + terrass 23,3 m<sup>2</sup>**



**Põrand**

- OSB-3 plaat 8 mm (aluspõrand)
- tuuletõkketile 0,2 mm
- pruss 45 x 245 mm, kuiv, hõõveldatud (laagid – vahesamm 600 mm)
- kivivill Rockwool Superrock 250 mm
- aurutõkketile 0,2 mm

**Seinad**

- laud 22 x 45 mm
- aurutõkketile 0,2 mm
- pruss 45 x 195 mm, kuiv, hõõveldatud (postide vahesamm 600 mm)
- kivivill Rockwool Superrock 200 mm
- pruss 45 x 45 mm, kuiv, hõõveldatud
- kivivill Rockwool Superrock 50 mm
- tuuletõkkeplaat 12 mm
- laud 22 x 45 mm
- välisvoodrilaud UYVk AB 21 x 145 mm, värvitud (fassaad)

**Siseseinad 1**

- aurutõkketile 0,2 mm
- pruss 45 x 195 mm, kuiv, hõõveldatud (postide vahesamm 600 mm)
- kivivill Rockwool Superrock 200 mm
- aurutõkketile 0,2 mm

**Siseseinad 2**

- aurutõkketile 0,2 mm
- pruss 45 x 145 mm, kuiv, hõõveldatud (postide vahesamm 600 mm)
- kivivill Rockwool Superrock 150 mm
- aurutõkketile 0,2 mm

**Vahelagi**

- aurutõkketile 0,2 mm
- pruss 45 x 145 mm, kuiv, hõõveldatud (vahesamm 600 mm)

- kivivill Rockwool Superrock 200 mm
- aurutõkketile 0,2 mm

### **Katus**

- laud 22 x 45 mm
- aurutõkketile 0,2 mm
- pruss 45 x 195 mm, kuiv, hõõveldatud (sarikas, vahesamm 600 mm)
- pruss 45 x 145 mm, kuiv, hõõveldatud (sarikas, vahesamm 600 mm)
- kivivill Rockwool Superrock 350 mm (200+150)
- katuse aluskate 0,2 mm
- laud 22 x 45 mm
- laud 22 x 100 mm (katuseroov, vahesamm 350 mm)
- metallprofiil Ruukki Teraskivi FEB Forma 40
- otsaplekid, harjaplekid

### **Siseuksed**

Madepar Paula 860 x 2060, mänd, tarvikud ja ukseliistud komplektis — 9 tk.

### **Aknad**

PVC-aknad Gealan 9000, värv - valge

- 2000 x 2100 mm, üks avanemismehhanismid — 3 tk.
- 1200 x 600 mm, üks avanemismehhanism — 1 tk.
- 1800 x 1200 mm, üks avanemismehhanism — 4 tk.
- 800 x 2100 mm, üks avanemismehhanism — 1 tk.
- 1800 x 600 mm, üks avanemismehhanism — 1 tk.
- Katuseaknad 900 x 1600 mm, üks avanemismehhanism — 2 tk.

### **Välisuksed**

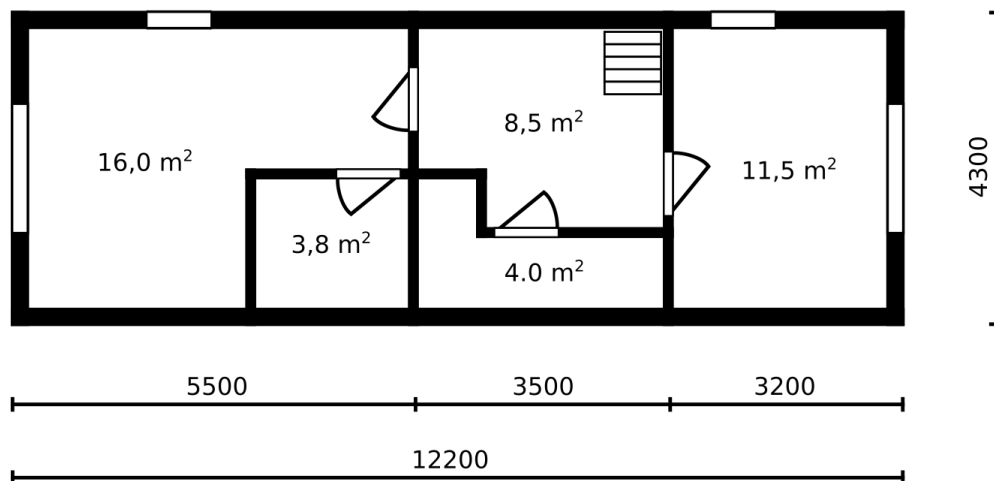
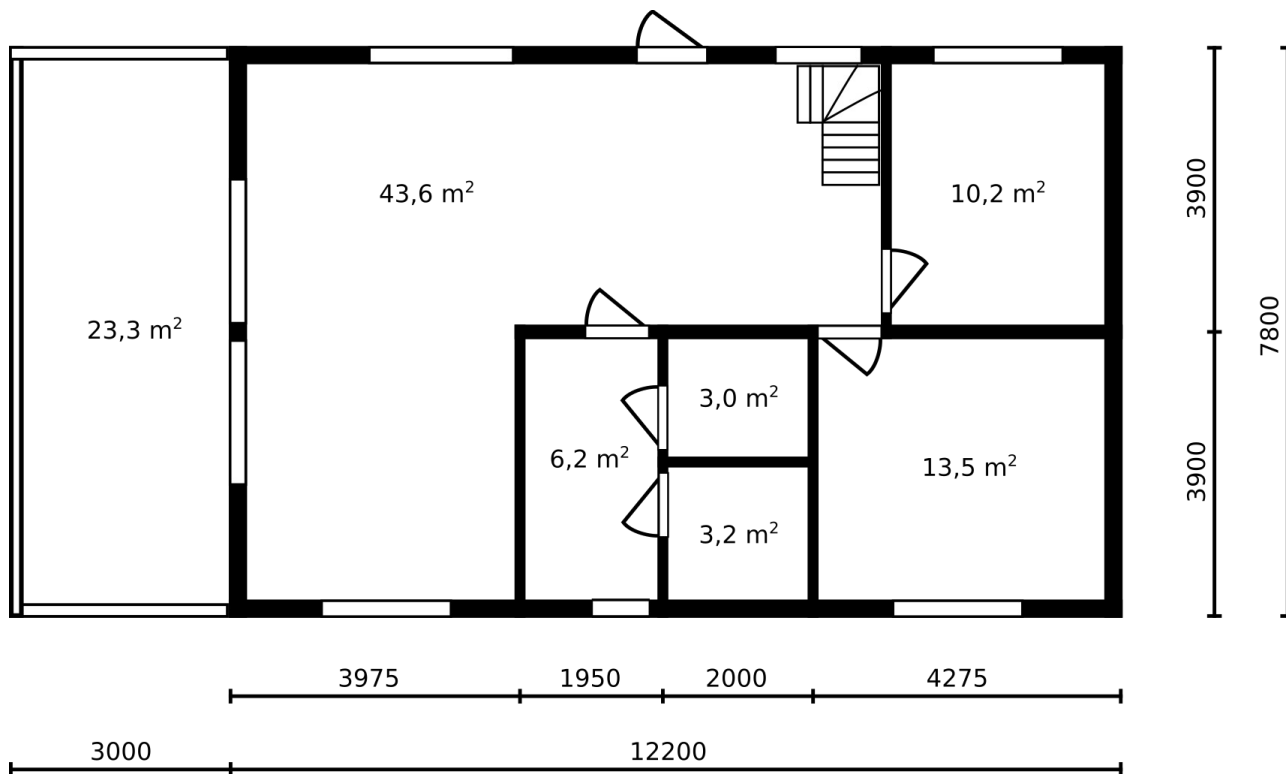
Puidust välisuks Basic ESP7 — 1 tk.

### **Trepp**

Klassikaline puidust trepp

**Maja välimust ja siseplaani on alati võimaik kliendi soovil muuta**

Maja plaan:



Fotod:



Gran Vida Invest OÜ / Reg. nr.: 12853191 / Tehase 8, Narva

Tel.: +372 59 111 285 / [info@metalus.ee](mailto:info@metalus.ee) / [metalus.ee](http://metalus.ee)





Gran Vida Invest OÜ / Reg. nr.: 12853191 / Tehase 8, Narva

Tel.: +372 59 111 285 / [info@metalus.ee](mailto:info@metalus.ee) / [metalus.ee](http://metalus.ee)





Gran Vida Invest OÜ / Reg. nr.: 12853191 / Tehase 8, Narva

Tel.: +372 59 111 285 / [info@metalus.ee](mailto:info@metalus.ee) / [metalus.ee](http://metalus.ee)





Gran Vida Invest OÜ / Reg. nr.: 12853191 / Tehase 8, Narva

Tel.: +372 59 111 285 / [info@metalus.ee](mailto:info@metalus.ee) / [metalus.ee](http://metalus.ee)