

Metalus Z6
Maja siseviimistlusega
Pindala 28 m²



1 korrus

Üldpindala: 28 m²

Maja diameeter: 6 m

Puulukuühendustega maja/sauna karkass. Konstruktsioon on patenteeritud. Kuppel on isekandev, seega siseruumi saab täiesti vabalt korraldada vastavalt oma soovidele.

Konstruktor on valmistatud männi- ja kuusepuidust (massiiv). Puit on kuiv ning steriilne. Töötlemise protsessis ei kasutata antiseptikuid ja teisi segusid.

Põrand

- pruss 45 x 195 mm (laagid)
- OSB-3 plaat 8 mm (aluspõrand)
- tuuletõkketile 0,2 mm
- kivivill Rockwool Superrock 150 mm
- aurutõkketile 0,2 mm
- põrandalaud HLL AB 28 x 145 mm (põrand)

Põranda paksus — **223 mm**

Karkass

- pruss 45 x 195 mm
- sisevoodrilaud STV AB 12 x 96 mm
- laud 22 x 45 mm
- aurutõkketile 0,2 mm
- kivivill Rockwool Superrock 150 mm
- tuuletõkketile 0,2 mm
- laud 22 x 45 mm
- OSB-3 plaat 12 mm
- käärgkate Katepal, Icopal või analoog

Seina paksus — **263 mm**

Siseseinad

- pruss 45 x 95 mm (postide vahesamm 600 mm)
- sisevoodrilaud STV AB 12 x 96 mm

- kivivill Rockwool Superrock 100 mm
- sisevoodrilaud STV AB 12 x 96 mm

Sisseseina paksus — **119 mm**

Vahelagi

- pruss 45 x 145 mm
- sisevoodrilaud STV AB 12 x 96 mm
- kivivill Rockwool Superrock 100 mm
- põrandalaud HLL AB 28 x 145 mm (põrand)

Sisseseina paksus — **185 mm**

Siseuksed

Madepar Paula 860 x 2060, mänd, tarvikud ja ukseleistud komplektis — 1 tk.

Aknad

PVC-aknad Gealan 8000, värv - valge

- 1000 x 1000 mm, üks avanemismehhanism — 4 tk.

Välisüksed

Puidust välisuks Basic ESP7 — 1 tk.

Trepp

Klassikaline puidust trepp

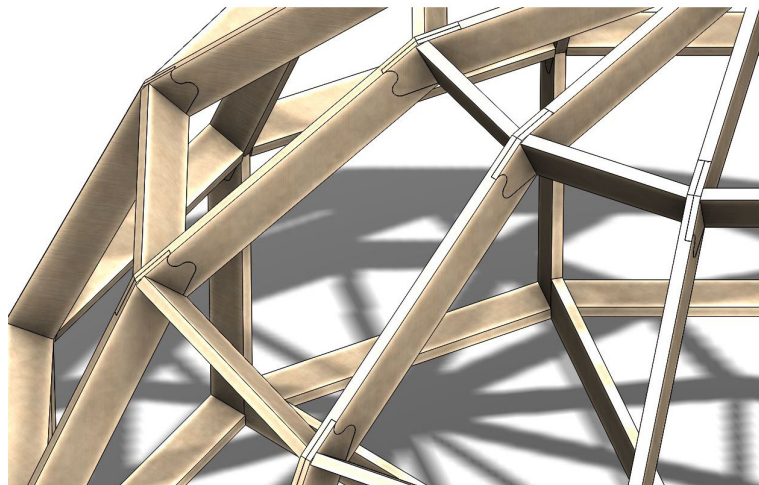
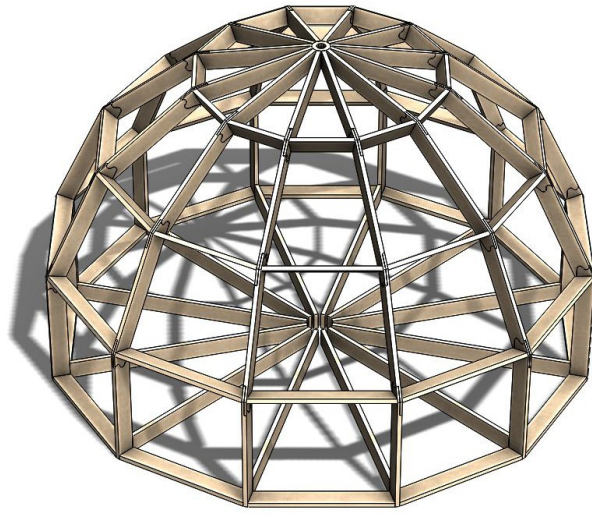
Hind sõltub komplektatsioonist — 18650 Eur (sisaldab KM)

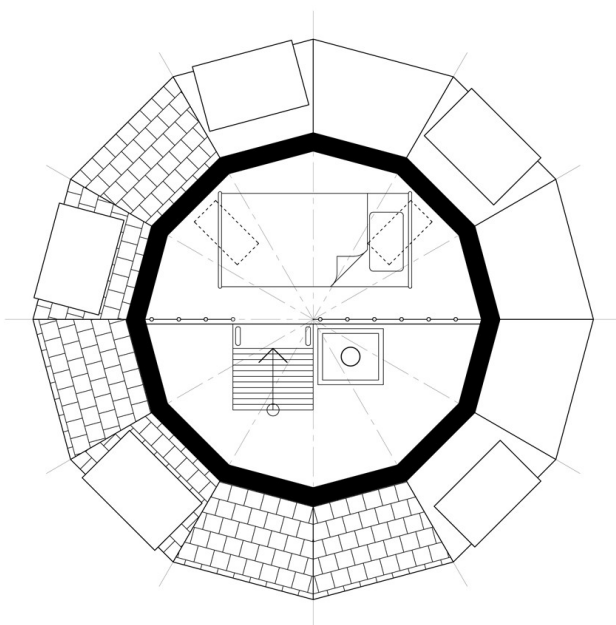
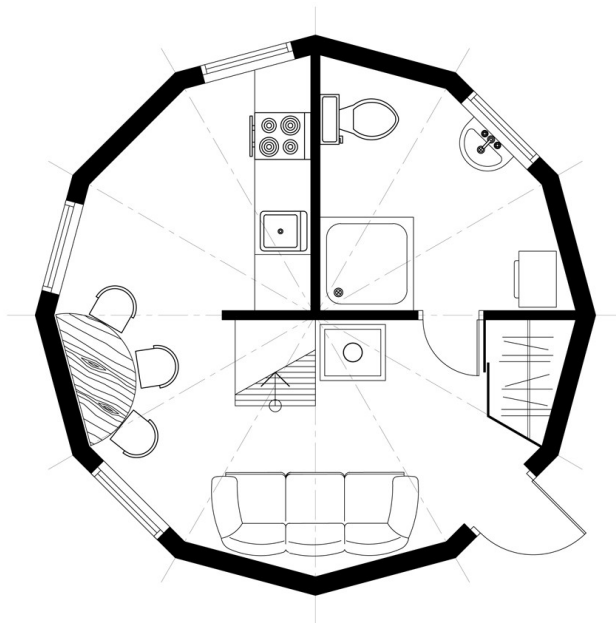
Lisaks:

- Kruvivaiadel vundamend — 1348 Eur (näidishind)
- Elektrivarustus – individuaalne arvutus
- Küttesüsteem – individuaalne arvutus
- Veevarustus ja kanalisatsioon – individuaalne arvutus

Maja välimust ja siseplaani on alati võimaik kliendi soovil muuta

Skeemid:





Wulf OÜ / Reg. nr.: 12373737 / Tallinna mnt 9-13, Narva

Tel.: +372 59 111 285 / info@metalus.ee / metalus.ee