

**Metalus Z6**  
**Maja ilma siseviimistluseta**  
**Pindala 28 m2**



1 korrus

Üldpindala: 28 m2

Maja diameeter: 6 m

Puulukuühendustega maja/sauna karkass. Konstruktsioon on patenteeritud. Kuppel on isekandev, seega siseruumi saab täiesti vabalt korraldada vastavalt oma soovidele.

Konstruktor on valmistatud männi- ja kuusepuidust (massiiv). Puit on kuiv ning steriilne. Töötlemise protsessis ei kasutata antiseptikuid ja teisi segusid.

**Põrand**

- pruss 45 x 195 mm (laagid)
- OSB-3 plaat 8 mm (aluspõrand)
- tuuletõkketile 0,2 mm
- kivivill Rockwool Superrock 150 mm
- aurutõkketile 0,2 mm
- OSB-3 plaat 22 mm (põrand)

Põranda paksus — **217 mm**

**Karkass**

- pruss 45 x 195 mm
- OSB-3 plaat 12 mm
- laud 22 x 45 mm
- aurutõkketile 0,2 mm
- kivivill Rockwool Superrock 150 mm
- tuuletõkketile 0,2 mm
- laud 22 x 45 mm
- OSB-3 plaat 12 mm
- käärgkate Katepal, Icopal või analoog

Seina paksus — **263 mm**

**Vahelagi**

- pruss 45 x 145 mm
- OSB-3 plaat 12 mm (lagi)

- kivivill Rockwool Superrock 100 mm
- OSB-3 plaat 22 mm (põrand)

Sisseseina paksus — **179 mm**

### **Aknad**

PVC-aknad Gealan 8000, värv - valge

- 1000 x 1000 mm, üks avanemismehhanism — 4 tk.

### **Välisüksed**

Puidust välisüks Basic ESP7 — 1 tk.

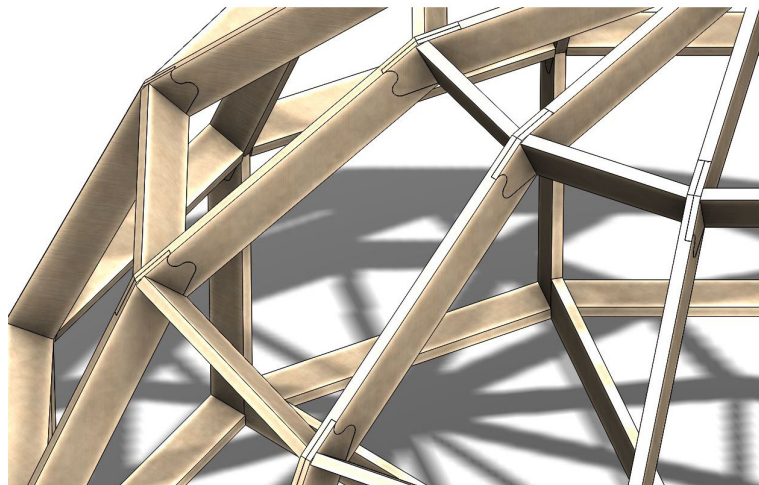
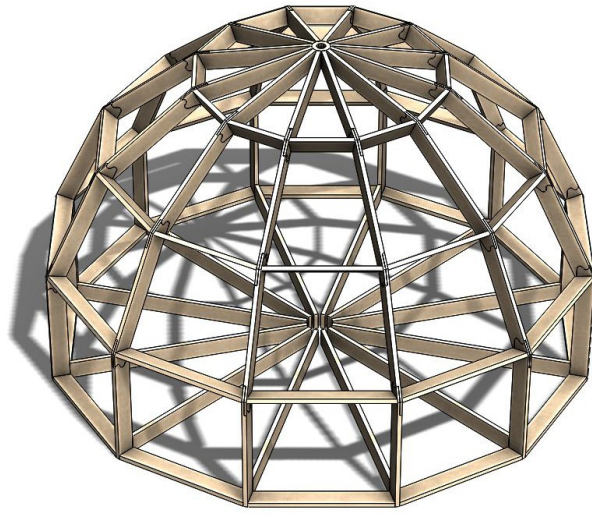
**Hind sõltub komplektatsioonist — 14130 Eur (sisaldab KM)**

### **Lisaks:**

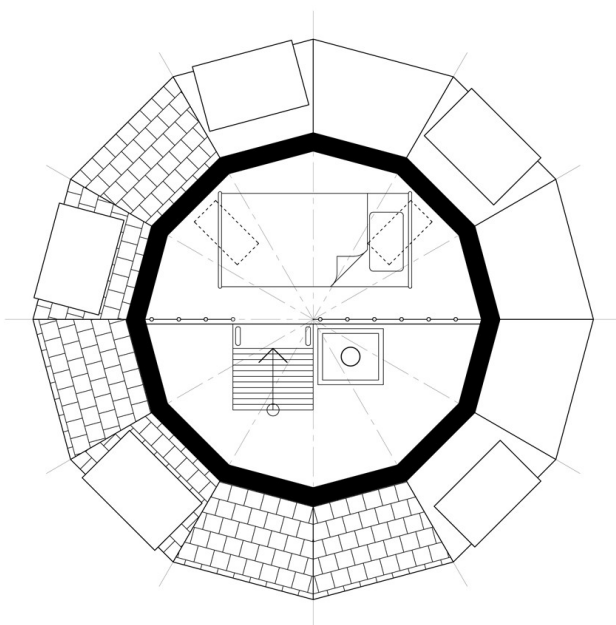
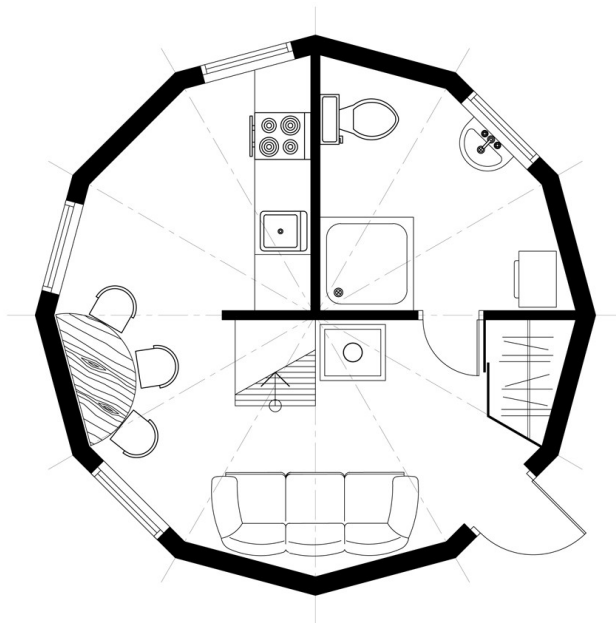
- Kruvivaiaadel vundamend — 1348 Eur (näidishind)
- Elektrivarustus – individuaalne arvutus
- Küttesüsteem – individuaalne arvutus
- Veevarustus ja kanalisatsioon – individuaalne arvutus

**Maja välimust ja siseplaani on alati võimaik kliendi soovil muuta**

**Skeemid:**



Wulf OÜ / Reg. nr.: 12373737 / Tallinna mnt 9-13, Narva  
Tel.: +372 59 111 285 / [info@metalus.ee](mailto:info@metalus.ee) / [metalus.ee](http://metalus.ee)



Wulf OÜ / Reg. nr.: 12373737 / Tallinna mnt 9-13, Narva

Tel.: +372 59 111 285 / info@metalus.ee / metalus.ee